

## Big-Bike-Event 2009 nach Glarus

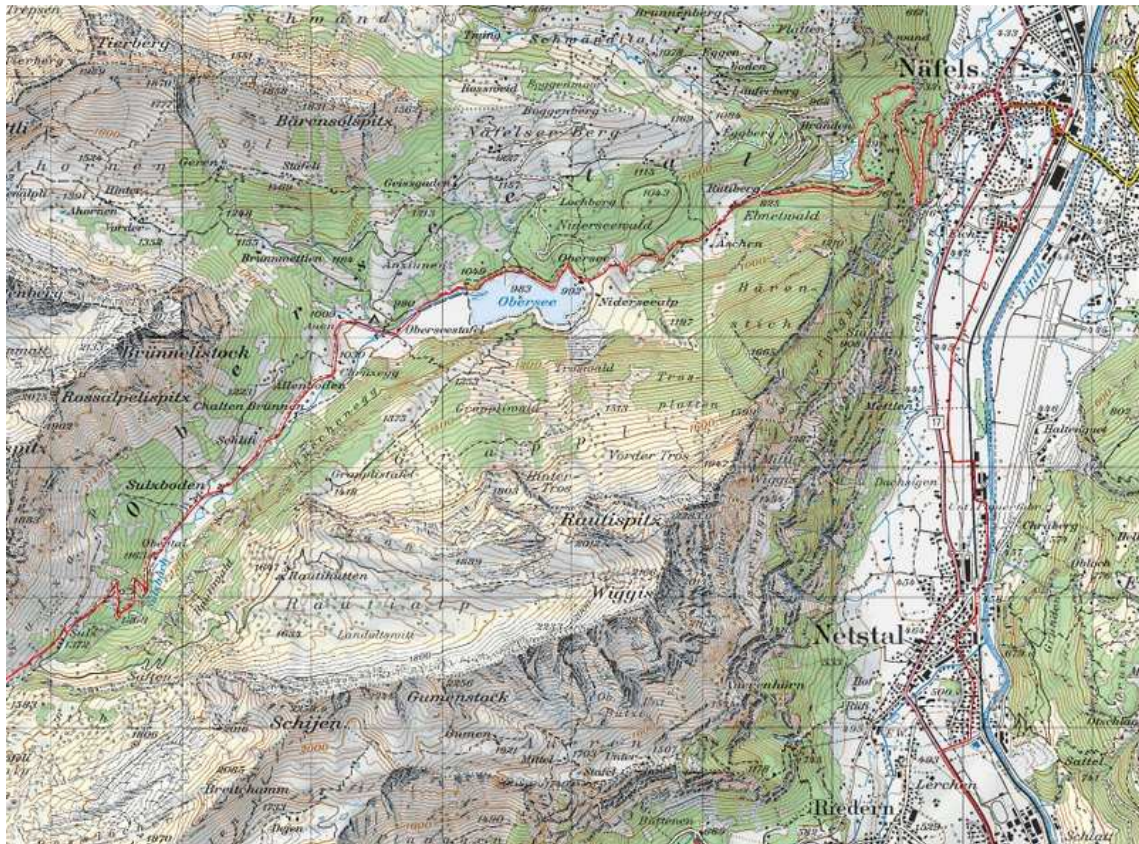
Das Big-Bike-Event nach Glarus steht bevor. Da wir nur eine kleine, schon mit viel Big-Bike-Event erfahrene Gruppe sind, werden wir keine Sitzung vor dem Event haben. Der Marschplan wird folgendermassen sein.

### Programm:

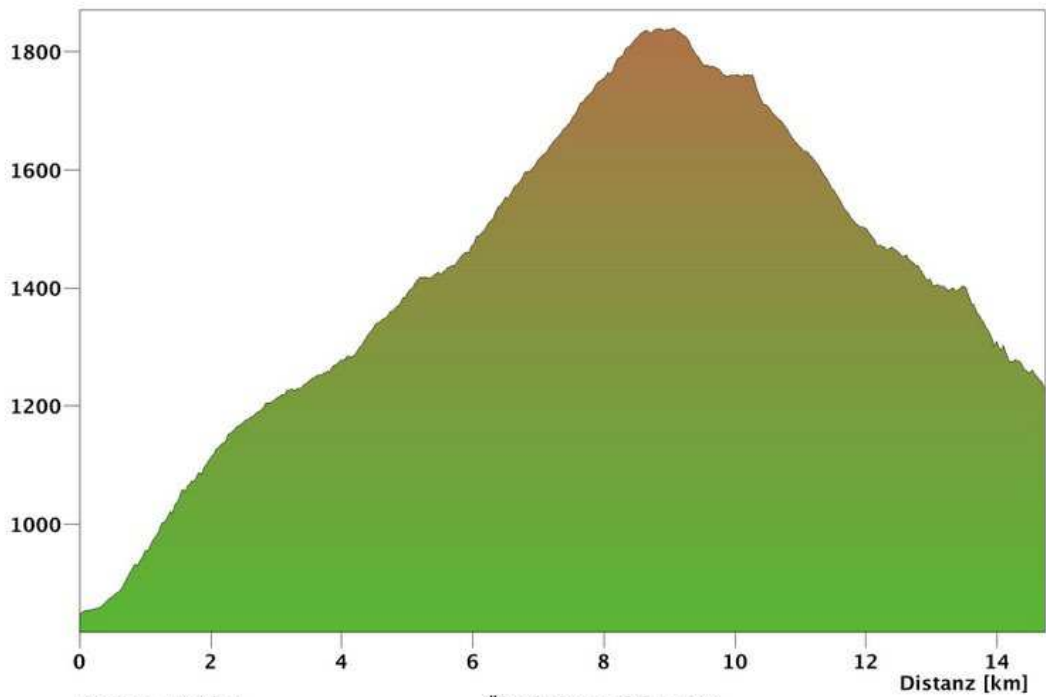
<b>Samstag, 30.05.09</b>	05.00	Besammlung Rössliparkplatz ( Rita und Maria gehen ev. später)
	05.15	Abfahrt mit PW nach Glarus
	06.45	Ankunft in Glarus
	07.00	Abfahrt mit dem Fahrrad
		Grosse Tour Glarus- Näfels- Obersee-Lachengrat-Klöntalersee
		Kleine Tour: Glarus-Schwammhöhi-Klöntalersee
	11.00-12.00	Treffpunkt am Klöntalersee
	11.30-12.30	Abfahrt mit dem Fahrrad
		Grosse Tour: Klöntalersee- Schwammhöhi-Glarus – Matt-Wiggenhütten-Weissenberg
		Kleine Tour: Klöntalersee- Glarus (Transfer des Gepäck mit einem Auto von Glarus nach Weissenberg)
	16.00-17.00	Ankunft in Weissenberg
	18.00-19.00	Znacht Restaurant Edelwyss
		Gemütliches Beisammensein, Übernachtung
<b>Sonntag 31.05.09</b>		
	09.00	Frühstück Restaurant Edelwyss
	Vormittags	Rückfahrt Wyssenberg nach Glarus mit Fahrrad
<b>Teilnehmer</b>		Lingg Mandi, Lingg Maria, Waldisberg Beat, Kaufmann Rita, Waldisberg Armin, Zemp Marc, Zemp Martin, ev. Muff Otto
<b>Technische Daten</b>		Ca. 3500 -4000 Höhenmeter
<b>Grosse Tour</b>		Länge ca. 65-75km
		Erweiterung möglich (ca.20 km ca.1600 Höhenmeter)
<b>Autos</b>		Beat (3 Fahrräder) Mandis??? (Rita und Maria) Stindli oder Armin (2-3 Fahrräder ???)
<b>Kleider</b>		Bike- Ausrüstung, Verpflegung (Gels), kein Schlafsack nötig

Dieses Programm ist provisorisch und kann durch nützliche Tipps, Wünsche und Fragen ergänzt werden. Bitte schreibt mir auf mein E-mail in Basel [m.zemp@gmx.net](mailto:m.zemp@gmx.net). Bitte schreibt mir, ob ihr die nötigen Autos bereitstellen könnt oder sprecht Euch untereinander ab.

Gruss Marc



Höhe [m]



Distanz 14.7 km

Gesamtaufstieg 1103 m

Maximale Höhe 1840 m

Marschzeit hin 5 h 15 min

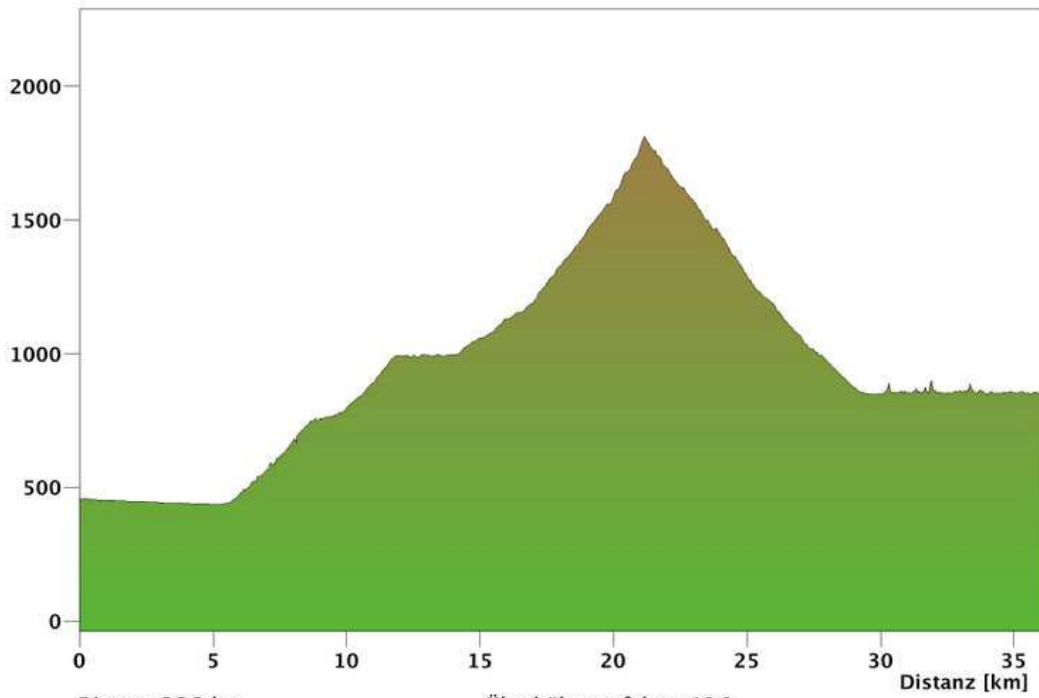
Überhöhungsfaktor 9.0

Gesamtabstieg 720 m

Minimale Höhe 848 m

Marschzeit zurück 4 h 51 min

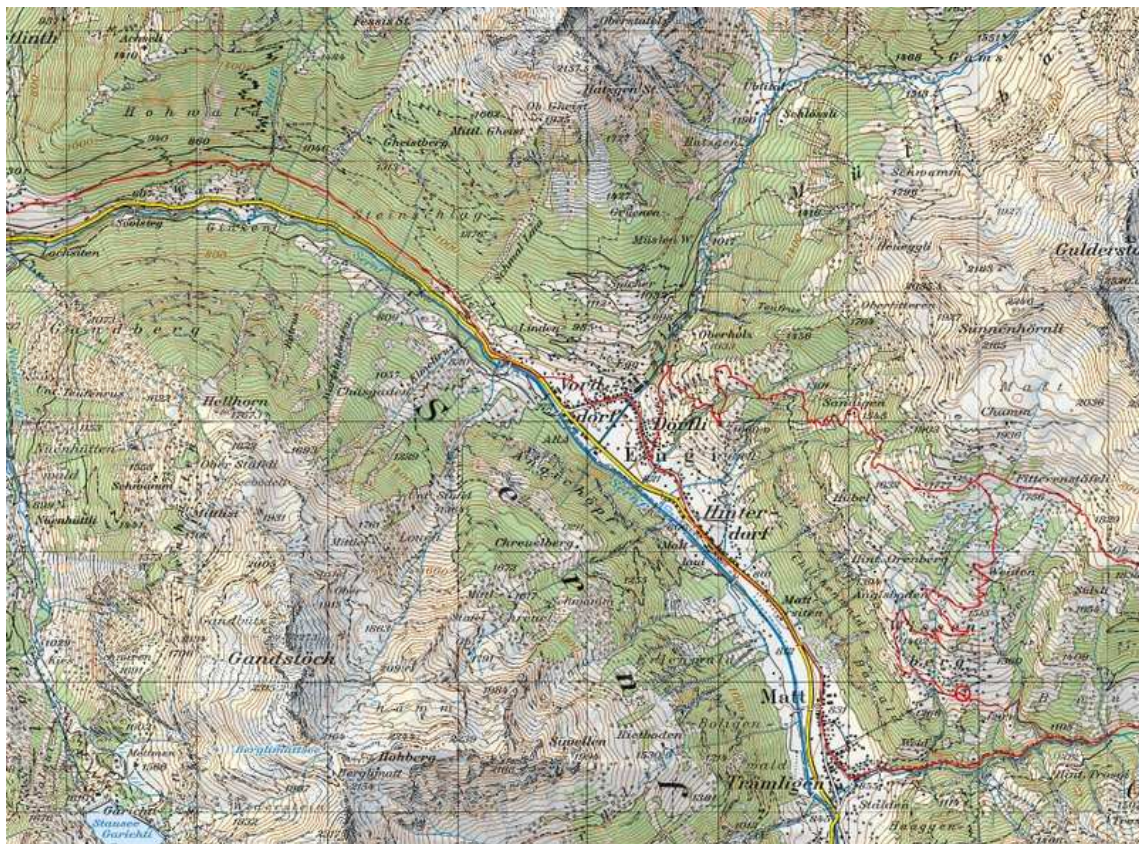
Höhe [m]



Distanz 36.2 km  
Gesamtaufstieg 1806 m  
Maximale Höhe 1815 m  
Marschzeit hin 11 h 22 min

Überhöhungsfaktor 10.0  
Gesamtabstieg 1409 m  
Minimale Höhe 436 m  
Marschzeit zurück 10 h 56 min

Swiss Map  
© 2006, Bundesamt für Landestopografie swisstopo, CH-3084 Wabern



Höhe [m]



Distanz 15.9 km

Gesamtaufstieg 623 m

Maximale Höhe 842 m

Marschzeit hin 4 h 30 min

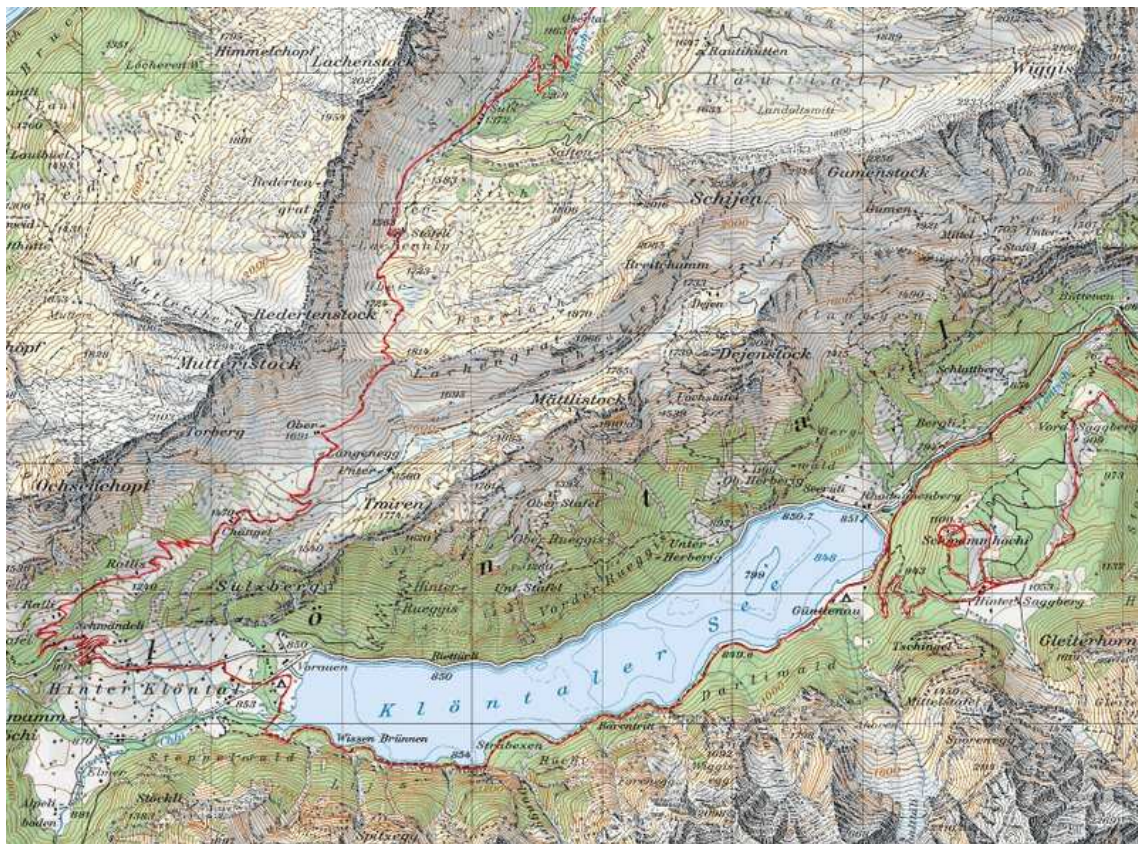
Überhöhungsfaktor 10.0

Gesamtabstieg 451 m

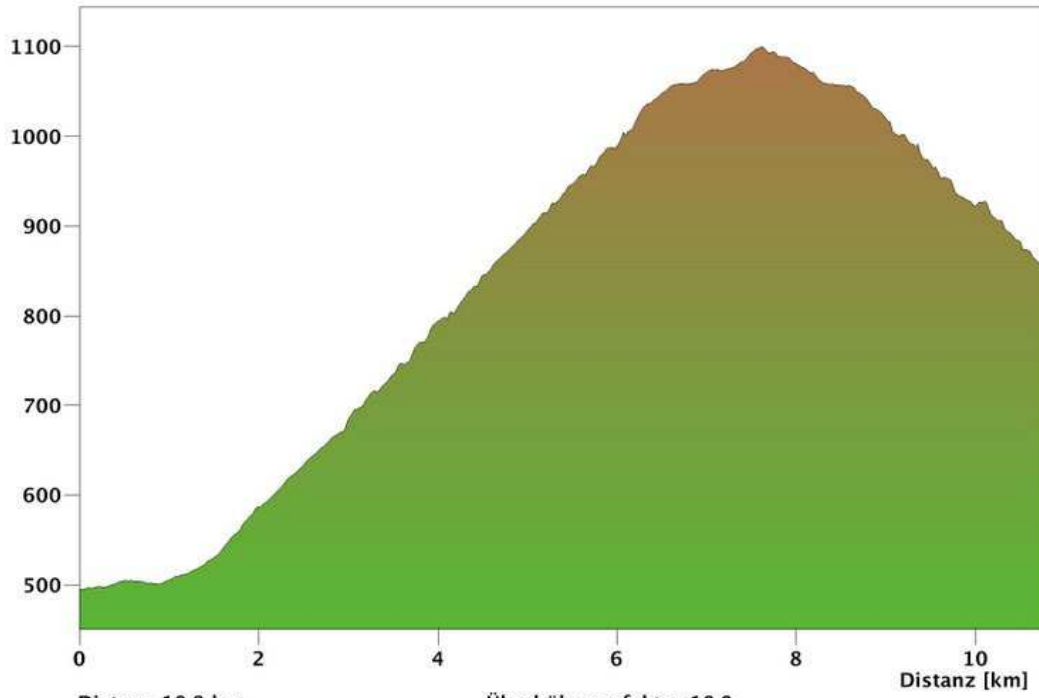
Minimale Höhe 471 m

Marschzeit zurück 4 h 19 min

Swiss Map  
© 2006, Bundesamt für Landestopografie swisstopo, CH-3084 Wabern



Höhe [m]



Distanz 10.8 km

Gesamtaufstieg 644 m

Maximale Höhe 1100 m

Marschzeit hin 3 h 21 min

Überhöhungsfaktor 10.0

Gesamtabstieg 284 m

Minimale Höhe 494 m

Marschzeit zurück 3 h 0 min

Swiss Map  
© 2006. Bundesamt für Landestopografie swisstopo, CH-3084 Wabern

